



## Отключение режима энергосбережения для SafeTouch в Windows 7

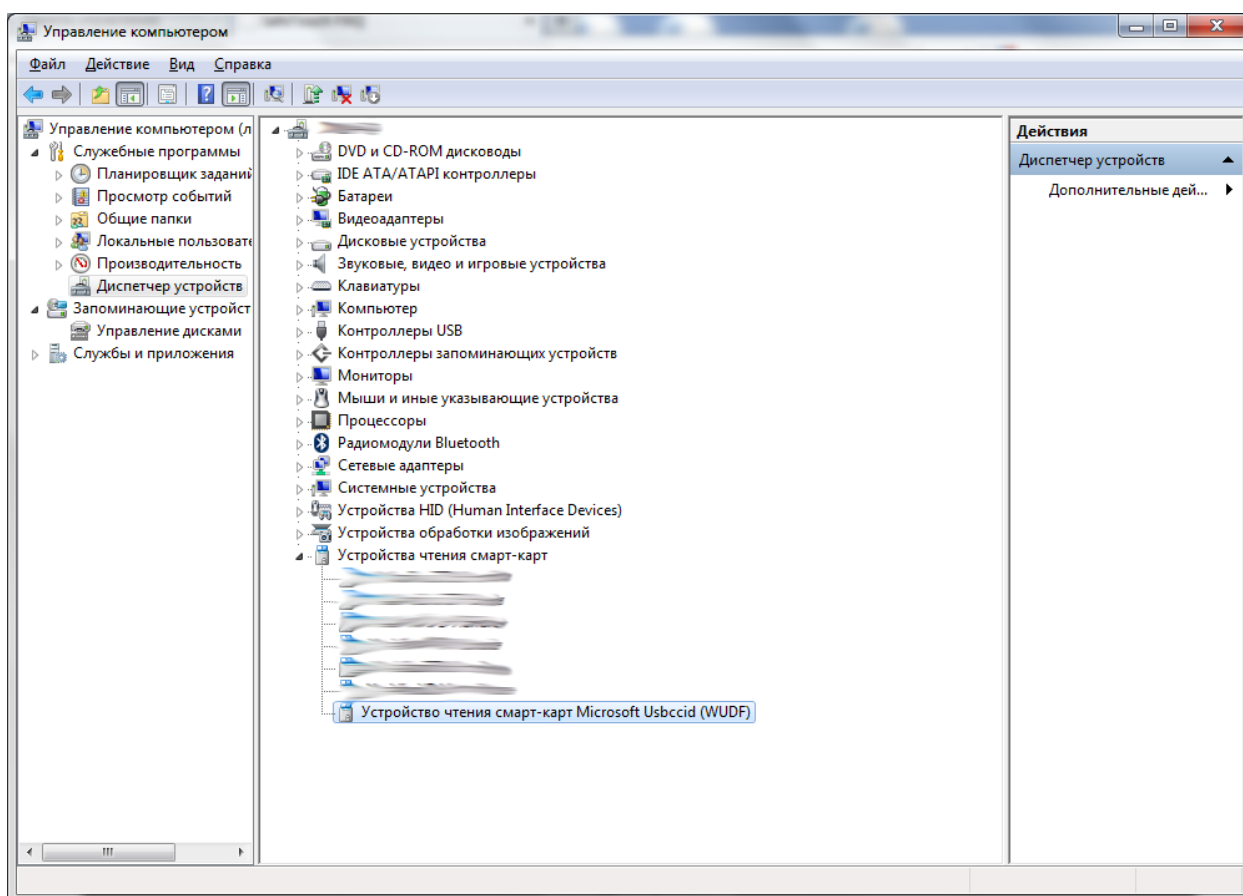
SafeTouch с версией встроенного программного обеспечения (FW) ниже 1.2.0 (выпускались до июля 2012 года), при выходе из спящего режима в Windows 7 не отправляет информацию на компьютер о том, что вставлена смарт-карта.

Для отключения режима энергосбережения, который отправляет SafeTouch в спящий режим в Windows 7, выполните следующие шаги.

1. Подключите SafeTouch к компьютеру
2. Откройте Диспетчер устройств Windows

Для этого щелкните правой кнопкой мыши на значке «Мой компьютер» и выберите пункт меню «Управление».

В появившейся оснастке «Управление компьютером» выберите раздел «Диспетчер устройств»



3. В Диспетчере устройств выберите раздел «Устройства чтения смарт-карт» и выберите «Устройство чтения смарт-карт Microsoft Usbccid (WUDF)»

4. Щелкните два раза на выбранном устройстве и в открывшемся окне свойств перейдите на вкладку «Управление электропитанием»
5. Снимите флажок «Разрешить отключение этого устройства для экономии энергии»

