

Публичное акционерное общество коммерческий банк «Центр-инвест» (ПАО КБ «Центр-инвест»), к/с 30101810100000000762 в Отделении по Ростовской области Южного ГУ Банка России, БИК 046015762, ИНН 6163011391, КПП 616301001, ОГРН 1026100001949, пр-т Соколова, 62, г. Ростов-на-Дону, Россия, 344000, тел.: 8-800-200-91-09, www.centrinvest.ru, welcome@centrinvest.ru

Паспорт финансового продукта: Срочный вклад «Ипотечный»

В документе представлено краткое изложение ключевой информации, которая относится к стандартным условиям предлагаемого продукта.

Информация, указанная в документе, не является рекламой и носит исключительно справочный характер.

Не является договором, частью договора, офертой и не порождает взаимные права и обязанности у сторон.

Перед заключением договора банковского вклада необходимо внимательно ознакомиться с условиями договора, которые отражены в следующих документах:

- Типовая форма заявления о размещении вклада «Ипотечный» размещена на сайте Банка по адресу:

<https://www.centrinvest.ru/for-individuals/deposits>

- Сборник условий по банковским вкладам физических лиц ПАО «Центр-инвест»:

<https://www.centrinvest.ru/for-individuals/deposits>

- Правила обслуживания банковских вкладов физических лиц в ПАО КБ «Центр-инвест»:

<https://www.centrinvest.ru/for-individuals/deposits>

- Тарифы на расчетно-кассовое обслуживание физических лиц: <https://www.centrinvest.ru/for-individuals/service-rates>.

ОСНОВНЫЕ УСЛОВИЯ

Срочный вклад «Ипотечный» предназначен для участников подпрограммы «Улучшение жилищных условий населения Краснодарского края» государственной программы Краснодарского края «Развитие жилищно-коммунального хозяйства», утвержденной постановлением главы администрации (губернатора) Краснодарского края от 12 октября 2015 г. № 967 в соответствии с Порядком предоставления социальных выплат гражданам, открывающим вклады (счета) в кредитных организациях с целью накопления средств для улучшения жилищных условий, утвержденным постановлением главы администрации (губернатора) Краснодарского края от 29 июля 2011 г. № 824.

Минимальный ежемесячный взнос на вклад, на который начисляется социальная выплата составляет 3 000 руб., максимальный – 10 000 руб. Размер бюджетной поддержки – 30 % от суммы ежемесячного взноса во вклад, но не более 3 000 рублей в месяц (36 000 рублей в год). Зачисление социальной выплаты производится на специальный банковский счет. По окончании накопления средств на вкладе, заявки на получение кредита рассматриваются в общем порядке в соответствии с условиями кредитования, действующими на момент подачи заявки.

Минимальная сумма вклада: 3 000 руб.

Валюта вклада: Российский рубль.

Срок вклада: 4 года 6 месяцев.

Возможность дистанционного обслуживания: Договор можно заключить только в офисах Банка, расположенных на территории Краснодарского края.

Необходимость заключения иных договоров: Нет.

Открытие вклада в пользу третьего лица: Нет.

ПРОЦЕНТЫ ПО ВКЛАДУ

Срочный вклад Ипотечный	Ставка в процентах годовых
Процентная ставка ¹	В течение срока действия договора ставка устанавливается на каждый процентный период ² в размере, равном 4/5 ключевой ставки ЦБ РФ ³

Порядок начисления и получения процентов: Проценты начисляются со дня, следующего за днем поступления денежных средств на лицевой счет вклада, по день окончания действия договора.

Выплата процентов осуществляется на счет по вкладу **каждые 6 месяцев**.

Условие сохранения процентов: По вкладу установлена возможность расторжения договора вклада **каждые 6 месяцев** без потери причисленных процентов.

ОПЕРАЦИИ ПО ВКЛАДУ

Возможность пополнения: Да.

Расходные операции: Нет.

¹ Годовая процентная ставка, которая указывается в договоре вклада.

² Процентный период - 6 месяцев с начала срока действия договора и каждые 6 месяцев в течение срока действия договора.

³ Ключевая ставка ЦБ РФ, действующая на начало процентного периода.

ПРЕКРАЩЕНИЕ ДОГОВОРА ВКЛАДА

По инициативе кредитной организации: В случае принятия в течение календарного года двух и более решений об отказе в выполнении распоряжения клиента о совершении операции на основании п.11 ст.7 Федерального закона от 07.08.2001 № 115-ФЗ «О противодействии легализации (отмыванию) доходов, полученных преступным путем, и финансированию терроризма».

По иным основаниям, предусмотренным законодательством Российской Федерации.

По инициативе клиента: По письменному заявлению клиента.

Если срок вклада закончился: По истечении срока договора и не востребовании вклада договор считается пролонгированным на условиях вклада «До востребования».

Досрочное прекращение договора: При истребовании вклада ранее срока договора Банк произведет перерасчет процентов по ставке вклада «до востребования» за период после завершения очередного 6-ти месячного срока.

При прекращении Договора Вкладчику выплачивается сумма вклада и процентов, причитающихся на момент прекращения договора.

РАСХОДЫ ПОТРЕБИТЕЛЯ

Для потребителя отсутствуют комиссии и расходы в связи с приобретением продукта.

Комиссии за совершение расходных операций предусмотрены в Тарифах на расчетно-кассовое обслуживание физических лиц <https://www.centriinvest.ru/for-individuals/service-rates>.

СТРАХОВАНИЕ ДЕНЕЖНЫХ СРЕДСТВ, РАЗМЕЩЕННЫХ ВО ВКЛАД

Денежные средства застрахованы в пределах 1,4 млн рублей по всем счетам клиента в Банке.

ОБРАЩАЕМ ВНИМАНИЕ

Банк не вправе в одностороннем порядке (в пределах срока вклада):

- изменять процентную ставку по вкладу в период действия договора банковского вклада в сторону ее уменьшения;
- изменять срок действия договора;
- увеличивать или устанавливать комиссионное вознаграждение по операциям по продукту.

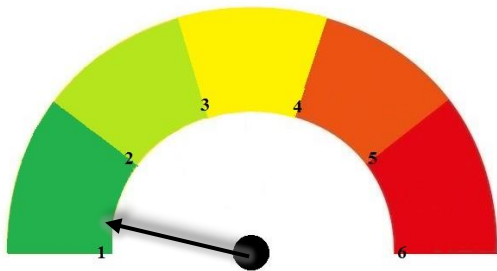
При выдаче наличными денежными средствами, поступивших на счет Вкладчика по перечислению, Банк взимает комиссию в соответствии с тарифами Банка, действующими на дату выдачи денежных средств.

При безналичном перечислении денежных средств со счета Вкладчика по его распоряжению (заявлению), последний уплачивает Банку комиссию в соответствии с тарифами Банка, действующими на дату перечисления денежных средств, при этом распоряжение, необходимое для проведения банковской операции, составляется и подписывается Банком.

ОЦЕНКА ПОТРЕБИТЕЛЬСКОГО РИСКА⁴

Значение Сводного индикатора риска (риск-рейтинг) является кумулятивным показателем уровня риска данного инструмента в сравнении с другими инструментами.

Значение Сводного индикатора риска рассчитано для минимального срока владения финансовым инструментом.



Уровень потребительского риска по рассматриваемому финансовому продукту

Показатели анализа при расчете индикатора риска финансового продукта вклада:

Дополнительные расходы и иные условия		
Имеется ли риск несоответствия финансового продукта принципам ESG-банкинга, целям устойчивого развития или Стратегии ESG-диджитализации Банка?	0,5	Нет
Имеются ли дополнительные платные опции в составе продукта, включая обязательное страхование?	0,5	Нет

⁴ Для оценки потребительского риска используется 5-балльная шкала, где 1 - минимальный уровень риска, 6 - максимальный. Общий балл рассчитывается как средний балл по категории. Интерпретация результатов: менее 2 баллов - минимальный уровень риска, от 2 до 3 - низкий уровень риска, от 3 до 4 - умеренный уровень риска, от 4 до 5 - значительный уровень риска, выше 5 - высокий уровень риска.

Есть ли вероятность появления дополнительных платных сервисов/услуг, либо скрытых комиссий, без возможности отказа от них?	0,5	Нет
Возможно ли удорожание стоимости продукта из-за внешних факторов?	0,5	Нет
Итого баллов по разделу:	0,0	
Потеря средств/недополучение дохода		
Наличие ситуации, при которой потребитель по независящим от него причинам не получит запланированный доход	1,0	Нет
Наличие ситуации, при которой потребитель может потерять 100% вложений	1,0	Нет ⁵
Наличие ситуации, при которой потребитель может потерять часть вложений	1,0	Да ⁶
Итого баллов по разделу:	1,0	
Информационный риск		
Есть ли риск неполучения клиентом полных данных о финансовом продукте до его оформления?	0,2	Нет
Есть ли вероятность возникновения проблемы при использовании финансового продукта, связанная с законодательной неопределенностью/неурегулированностью каких-либо вопросов?	0,2	Нет
Зависит ли понимание сути продукта от специальных юридических / экономических знаний?	0,2	Нет
Рекомендуются ли базовые знания в сфере финансовой грамотности	0,2	Нет
Отсутствие возможности проверки состояния финансового продукта онлайн	0,2	Нет
Отсутствие информационного сопровождения клиента со стороны Банка	0,2	Нет
Итого баллов по разделу:	0,0	
Технический /инфраструктурный риск		
Требуется ли продукт специальных технических средств?	0,2	Нет
Ситуация неисполнения обязательств контрагентом Банка и/или клиента, в результате которой клиент временно не сможет пользоваться вложенными средствами	0,2	Нет
Будет ли ограничено пользование продуктом при отказе от предоставления биометрии?	0,2	Нет
Будет ли ограничено пользование продуктом только одним каналом обслуживания?	0,2	Да ⁷
Итого баллов по разделу:	0,2	
Кредитный риск		
Наличие ситуации, при которой потребитель, по независящим от него причинам, не получит кредитные транши в полном объеме	0,5	Нет
Оформление продукта под воздействием мошенников, вопреки предостережений сотрудниками Банка	0,5	Нет
Наличие ситуаций, при которых клиент может потерять имущество/кредитные денежные средства по зависящим от него самого причинам (например, неоднократная просрочка платежей)	1	Нет
Итого баллов по разделу:	0,0	
Общий балл – 1,2 Минимальный уровень риска		

Уровень потребительского риска финансового продукта оценивается как «МИНИМАЛЬНЫЙ».

СПОСОБЫ НАПРАВЛЕНИЯ ОБРАЩЕНИЙ В БАНК

344000, г. Ростов-на-Дону, пр. Соколова, д. 62, ПАО КБ «Центр-инвест»
Круглосуточная служба поддержки клиентов: +7 (863) 2-000-000, 8 (800) 200-99-29
Эл. почта: welcome@centrinvest.ru
Интернет-приемная Банка: <https://www.centrinvest.ru/cabinet/internet-reception/info>
Обратная связь с Банком: www.centrinvest.ru/ru/obratnaja-svjaz
Онлайн чат с Банком в каналах дистанционного обслуживания.

⁵ Средства застрахованы в пределах суммы, предусмотренной АСВ. по всем счетам клиента в Банке.

⁶ В случае отзыва лицензии у Банка страховое возмещение составит сумму в размере, предусмотренном АСВ по всем счетам клиента в Банке, при этом минимальный остаток по срочному вкладу «Ипотечный» составляет 3 млн руб.

⁷ Управлять финансовым продуктом можно при обращении в офис Банка, при наличии согласия и подписанного Договора комплексного банковского обслуживания, доступно закрытие договора вклада в Мобильном приложении Банка.