

Публичное акционерное общество коммерческий банк «Центр-инвест» (ПАО КБ «Центр-инвест»), к/с 30101810100000000762 в Отделении по Ростовской области Южного ГУ Банка России, БИК 046015762, ИНН 6163011391, КПП 616301001, ОГРН 1026100001949, пр-т Соколова, 62, г. Ростов-на-Дону, Россия, 344000, тел.: 8-800-200-91-09, www.centrinvest.ru, welcome@centrinvest.ru

## Паспорт финансового продукта: Срочный вклад «Универсальный»

В документе представлено краткое изложение ключевой информации, которая относится к стандартным условиям предлагаемого продукта.

Информация, указанная в документе, не является рекламой и носит исключительно справочный характер.

Не является договором, частью договора, офертой и не порождает взаимные права и обязанности у сторон.

Перед заключением договора банковского вклада необходимо внимательно ознакомиться с условиями договора, которые отражены в следующих документах:

- Типовая форма заявления о размещении вклада «Универсальный» размещена на сайте Банка по адресу:

<https://www.centrinvest.ru/for-individuals/deposits>

- Сборник условий по банковским вкладам физических лиц ПАО «Центр-инвест»:

<https://www.centrinvest.ru/for-individuals/deposits>

- Правила обслуживания банковских вкладов физических лиц в ПАО КБ «Центр-инвест»:

<https://www.centrinvest.ru/for-individuals/deposits>

- Тарифы на расчетно-кассовое обслуживание физических лиц: <https://www.centrinvest.ru/for-individuals/service-rates>.

## ОСНОВНЫЕ УСЛОВИЯ

Срочный вклад «Универсальный» предназначен для дееспособных граждан в возрасте от 14 лет, имеющих как небольшие накопления, так и высокие доходы, заинтересованных в сохранении и приумножении своих сбережений.

**Минимальная сумма вклада:** в офисе 100 000 руб., в Мобильном банке 25 000 руб.

**Валюта вклада:** Российский рубль.

**Срок вклада:** 3 года.

**Возможность дистанционного обслуживания:** Договор можно заключить в офисе и приложении «Мобильный банк» Банка.

**Необходимость заключения иных договоров:** Для офисных вкладов – нет. Для дистанционного заключения договора вклада необходимо подписать Договор комплексного банковского обслуживания.

**Открытие вклада в пользу третьего лица:** Возможно в офисе банка. Вкладчик приобретает права вкладчика с даты заключения Договора. Вноситель самостоятельно информирует Вкладчика о приобретении прав вкладчика.

## ПРОЦЕНТЫ ПО ВКЛАДУ

Срочный вклад Универсальный			Процентная ставка <sup>1</sup> / Ставка с премией за лояльность <sup>2</sup> / Фактическая доходность <sup>3</sup> (% годовых)						МГС <sup>4</sup>
Место открытия	Клиенты	Сумма вклада (руб.)	1-й квартал	2-й квартал	3-й квартал	4-й квартал	2-й год	3-й год	
Офис	Все	от 100 000	14,33 / 15,3	10	8	7	5	4	6,877 / 6,974
			14,50 / 15,50	12,49 / 13	11,16 / 11,51	10,27 / 10,53	7,96 / 8,09	6,88 / 6,97	
		от 5 000 000	14,82 / 15,8	11	8	7	5	4	7,025 / 7,122
			15,00 / 16,01	13,27 / 13,79	11,69 / 12,04	10,67 / 10,94	8,17 / 8,31	7,02 / 7,12	
Онлайн <sup>5</sup>	Все	от 25 000	15,3	10	8	7	5	4	6,974
			15,50	13,00	11,51	10,53	8,09	6,97	
		от 5 000 000	15,8	11	8	7	5	4	7,122
			16,01	13,79	12,04	10,94	8,31	7,12	
Онлайн	Получающие зарплату или пенсию на карту Банка <sup>6</sup>	от 25 000	15,8	10	8	7	5	4	7,023
			16,01	13,26	11,69	10,67	8,17	7,02	
		от 5 000 000	16,1	11	8	7	5	4	7,152
			16,32	13,95	12,15	11,02	8,35	7,15	

<sup>1</sup> Годовая процентная ставка, которая указывается в договоре вклада.

<sup>2</sup> Ставка с премией за лояльность клиентам банка, переоформляющим договоры вкладов или имеющим действующие вклады.

<sup>3</sup> Фактическая доходность - ставка с учетом капитализации, рассчитывается от начала срока действия договора вклада до конца периода.

<sup>4</sup> МГС - Минимальная гарантированная ставка - ставка с учетом капитализации, рассчитывается за весь период действия договора вклада.

<sup>5</sup> Вклад открывается в Мобильном Банке.

<sup>6</sup> Вклад открывается при наличии не менее одного зачисления заработной платы или пенсии в течение двух последних месяцев.

**Минимальная гарантированная процентная ставка:** 6,877% годовых.

**Максимально возможная процентная ставка:** 16,1% годовых.

**Порядок начисления и получения процентов:** Проценты начисляются со дня, следующего за днем поступления денежных средств на лицевой счет вклада, по день окончания действия договора.

**Выплата процентов** осуществляется на счет по вкладу **ежемесячно**.

**Условие сохранения процентов:** По вкладу установлена возможность расторжения договора вклада **каждые 3 месяца** без потери причисленных процентов.

### ОПЕРАЦИИ ПО ВКЛАДУ

**Возможность пополнения:** Нет.

**Расходные операции:** Вкладчик может получать последние причисленные проценты

### ПРЕКРАЩЕНИЕ ДОГОВОРА ВКЛАДА

**По инициативе кредитной организации:** В случае принятия в течение календарного года двух и более решений об отказе в выполнении распоряжения клиента о совершении операции на основании п.11 ст.7 Федерального закона от 07.08.2001 № 115-ФЗ «О противодействии легализации (отмыванию) доходов, полученных преступным путем, и финансированию терроризма».

По иным основаниям, предусмотренным законодательством Российской Федерации.

**По инициативе клиента:** По письменному заявлению клиента.

**Если срок вклада закончился:** По истечении срока договора и не востребовав вклада договор считается пролонгированным на условиях вклада «До востребования».

**Досрочное прекращение договора:** При истребовании вклада ранее срока договора Банк произведет перерасчет процентов по ставке вклада «до востребования» за период после завершения очередного 3-х месячного срока.

При прекращении Договора Вкладчику выплачивается сумма вклада и процентов, причитающихся на момент прекращения договора.

### РАСХОДЫ ПОТРЕБИТЕЛЯ

Для потребителя отсутствуют комиссии и расходы в связи с приобретением продукта.

Комиссии за совершение расходных операций предусмотрены в Тарифах на расчетно-кассовое обслуживание физических лиц <https://www.centrinvest.ru/for-individuals/service-rates>.

### СТРАХОВАНИЕ ДЕНЕЖНЫХ СРЕДСТВ, РАЗМЕЩЕННЫХ ВО ВКЛАД

Денежные средства застрахованы в пределах 1,4 млн рублей по всем счетам клиента в Банке.

### ОБРАЩАЕМ ВНИМАНИЕ

Банк не вправе в одностороннем порядке (в пределах срока вклада):

- изменять процентную ставку по вкладу в период действия договора банковского вклада в сторону ее уменьшения;
- изменять срок действия договора;
- увеличивать или устанавливать комиссионное вознаграждение по операциям по продукту.

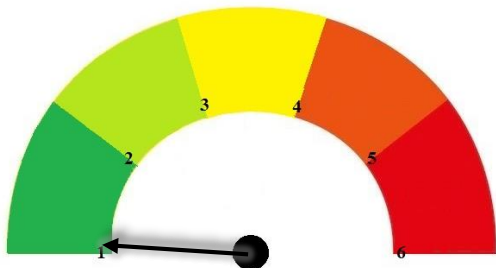
При выдаче наличными денежными средствами, поступивших на счет Вкладчика по перечислению, Банк взимает комиссию в соответствии с тарифами Банка, действующими на дату выдачи денежных средств.

При безналичном перечислении денежных средств со счета Вкладчика по его распоряжению (заявлению), последний уплачивает Банку комиссию в соответствии с тарифами Банка, действующими на дату перечисления денежных средств, при этом распоряжение, необходимое для проведения банковской операции, составляется и подписывается Банком.

### ОЦЕНКА ПОТРЕБИТЕЛЬСКОГО РИСКА<sup>7</sup>

Значение Сводного индикатора риска (риск-рейтинг) является кумулятивным показателем уровня риска данного инструмента в сравнении с другими инструментами.

Значение Сводного индикатора риска рассчитано для минимального срока владения финансовым инструментом.



### Уровень потребительского риска по рассматриваемому финансовому продукту

<sup>7</sup>Для оценки потребительского риска используется 5-балльная шкала, где 1 - минимальный уровень риска, 6 - максимальный. Общий балл рассчитывается как средний балл по категории. Интерпретация результатов: менее 2 баллов – минимальный уровень риска, от 2 до 3 - низкий уровень риска, от 3 до 4 - умеренный уровень риска, от 4 до 5 – значительный уровень риска, выше 5 -высокий уровень риска.

**Показатели анализа при расчете индикатора риска финансового продукта вклада:**

Дополнительные расходы и иные условия		
Имеется ли риск несоответствия финансового продукта принципам ESG-банкинга, целям устойчивого развития или Стратегии ESG-диджитализации Банка?	0,5	Нет
Имеются ли дополнительные платные опции в составе продукта, включая обязательное страхование?	0,5	Нет
Есть ли вероятность появления дополнительных платных сервисов/услуг, либо скрытых комиссий, без возможности отказа от них?	0,5	Нет
Возможно ли удорожание стоимости продукта из-за внешних факторов?	0,5	Нет
Итого баллов по разделу:	0,0	
Потеря средств/недополучение дохода		
Наличие ситуации, при которой потребитель по независящим от него причинам не получит запланированный доход	1,0	Нет
Наличие ситуации, при которой потребитель может потерять 100% вложений	1,0	Нет <sup>8</sup>
Наличие ситуации, при которой потребитель может потерять часть вложений	1,0	Да <sup>9</sup>
Итого баллов по разделу:	1,0	
Информационный риск		
Есть ли риск неполучения клиентом полных данных о финансовом продукте до его оформления?	0,2	Нет
Есть ли вероятность возникновения проблемы при использовании финансового продукта, связанная с законодательной неопределенностью/неурегулированностью каких-либо вопросов?	0,2	Нет
Зависит ли понимание сути продукта от специальных юридических / экономических знаний?	0,2	Нет
Рекомендуются ли базовые знания в сфере финансовой грамотности	0,2	Нет
Отсутствие возможности проверки состояния финансового продукта онлайн	0,2	Нет
Отсутствие информационного сопровождения клиента со стороны Банка	0,2	Нет
Итого баллов по разделу:	0,0	
Технический /инфраструктурный риск		
Требуется ли продукт специальных технических средств?	0,2	Нет
Ситуация неисполнения обязательств контрагентом Банка и/или клиента, в результате которой клиент временно не сможет пользоваться вложенными средствами	0,2	Нет
Будет ли ограничено пользование продуктом при отказе от предоставления биометрии?	0,2	Нет
Будет ли ограничено пользование продуктом только одним каналом обслуживания?	0,2	Нет <sup>10</sup>
Итого баллов по разделу:	0,0	
Кредитный риск		
Наличие ситуации, при которой потребитель, по независящим от него причинам, не получит кредитные транши в полном объеме	0,5	Нет
Оформление продукта под воздействием мошенников, вопреки предостережений сотрудниками Банка	0,5	Нет
Наличие ситуаций, при которых клиент может потерять имущество/кредитные денежные средства по зависящим от него самого причинам (например, неоднократная просрочка платежей)	1	Нет
Итого баллов по разделу:	0,0	
Общий балл – 1,0 Минимальный уровень риска		

**Уровень потребительского риска финансового продукта оценивается как «МИНИМАЛЬНЫЙ».**

### СПОСОБЫ НАПРАВЛЕНИЯ ОБРАЩЕНИЙ В БАНК

344000, г. Ростов-на-Дону, пр. Соколова, д. 62, ПАО КБ «Центр-инвест»  
 Круглосуточная служба поддержки клиентов: +7 (863) 2-000-000, 8 (800) 200-99-29  
 Эл. почта: welcome@centrinvest.ru  
 Интернет-приемная Банка: <https://www.centrinvest.ru/cabinet/internet-reception/info>  
 Обратная связь с Банком: [www.centrinvest.ru/ru/obratnaja-svjaz](http://www.centrinvest.ru/ru/obratnaja-svjaz)  
 Онлайн чат с Банком в каналах дистанционного обслуживания.

<sup>8</sup> Средства застрахованы в пределах суммы, предусмотренной АСВ, по всем счетам клиента в Банке.

<sup>9</sup> В случае отзыва лицензии у Банка страховое возмещение составит сумму в размере, предусмотренном АСВ по всем счетам клиента в Банке, при этом существует градация минимального остатка по срочному вкладу «Универсальный» в размере 5 млн руб.

<sup>10</sup> Управлять финансовым продуктом можно в офисе Банка и в Мобильном приложении.